



# MUNICÍPIO DE PAIM FILHO ESTADO DO RIO GRANDE DO SUL

## LOCALIZAÇÃO DA PONTE LINHA ROSÁRIO

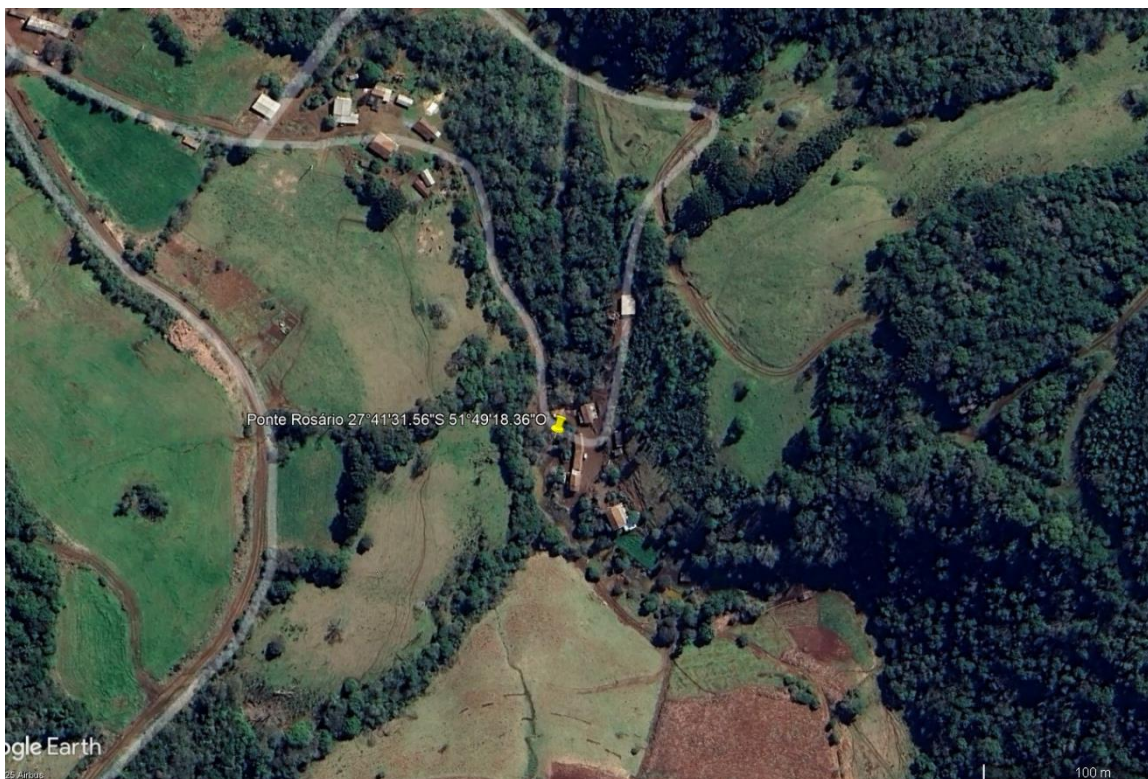
Tipo de obra: Ponte de concreto

Extensão: 7,00 metros

Largura: 6,00 metros

Área: 42,00 m<sup>2</sup>

Local com coordenadas:



Paim Filho, 23 de outubro de 2025.

Michel Ostroski  
Engenheiro Civil  
CREA RS248375